

Estação do Norte Transmontano

Circular nº: 11/2019

Chaves, 10 de Julho de 2019

VINHA

OÍDIO

A vinha encontra-se numa fase de desenvolvimento particularmente sensível ao oídio, e o tempo tem decorrido favorável ao seu desenvolvimento.

Aconselhamos, por isso, a manter a vinha protegida contra esta doença até ao **Fecho do Cacho**, utilizando um produto penetrante indicado no anexo à circular.

Se, em alternativa, e o estado do tempo o permitir, utilizar enxofre em pó, procure não fazer este tratamento com temperaturas elevadas – acima dos 32º C - e a planta molhada, para evitar riscos de fitotoxicidade – (queima).



Oídio na folha e no caho



Em qualquer caso, procure orientar a vegetação e fazer uma cuidada desfolha, de maneira a permitir um bom arejamento da planta e facilitar a penetração do produto utilizado.

MÍLDIO

A instabilidade do tempo verificada nos últimos dias tem provocado novos focos de infecção da doença. Aconselhamos a fazer um tratamento com um produto penetrante com capacidade curativa. (consultar anexo a esta Circular)

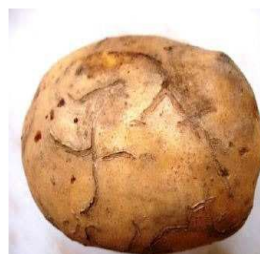


BATATA

EPITRIX (Áltica ou Pulguinha)

Se observar no seu batatal pequenos orifícios nas folhas, associados à presença de um pequeno inseto preto que salta e voa, deverá comunicar a estes serviços e ser-lhe-á indicado o tratamento a realizar.

Insecto adulto



- Sintomas e estragos provocados no tubérculo e folha.

O responsável pela Estação de Avisos