

Estação do Norte Transmontano

Circular nº: 4/2019

Chaves, 11 de Março de 2019

CASTANHEIRO

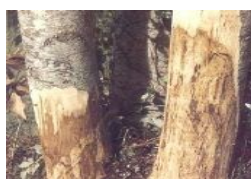
Doença da Tinta

Phytophthora cinnamomi

É uma doença muito grave do sistema radicular, que leva à morte dos castanheiros. Não existe um tratamento químico eficaz, devendo a luta contra esta doença ser essencialmente preventiva.



Castanheiro morto pelo fungo e tinta na base do tronco, em forma de cunha



Como medida mais eficaz, aponta-se a utilização de castanheiros híbridos – (não necessariamente importados) - resistentes ao fungo que a provoca, mas é igualmente importante, para além de outras medidas culturais, como evitar o excesso de água e manter as plantas bem equilibradas nutricionalmente, **a não mobilização do solo**.

Evite fazer lavouras ou reduza-as ao número mínimo indispensável. Se tiver necessidade de executar uma lavoura, utilize a grade de disco e de uma forma superficial. Faça o controlo da vegetação espontânea com destruidores, eliminando assim o risco de destruição e corte de raízes, e evitar a entrada do fungo no castanheiro.

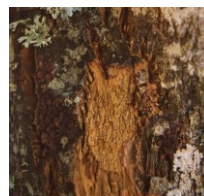
Ao mesmo tempo, evita também o arrastamento / transporte de terra de um local infestado para outro não infestado, reduzindo o risco de expansão do fungo.

Cancro do Castanheiro

Cryphonectria parasítica

É fundamental redobrar os cuidados, e ter especial atenção com as seguintes práticas culturais:

- Nas enxertias, utilizar garfos retirados apenas de árvores sãs;
- Evitar fazer podas desnecessárias e grandes cortes dando preferência a podas ligeiras executadas durante o mês de Junho;
- Fazer um tratamento a todas as plantas do souto, com um produto a base de cobre, antes da rebentação.



Cancro no tronco e pernada de castanheiro

O responsável pela Estação de Avisos

Luís Sá