

Estação do Norte Transmontano

Circular nº: 9/2017

Chaves, 28 de Junho de 2017

## BATATEIRA

### MÍLDIO

O míldio pode atacar a batateira até próximo da colheita. Como o tempo tem decorrido favorável ao desenvolvimento da doença, recomenda-se que proteja de novo o batatal.

**(consultar lista anexa à Circular nº 6)**

### EPITRIX (ÁLTICA OU PULGUINHA)

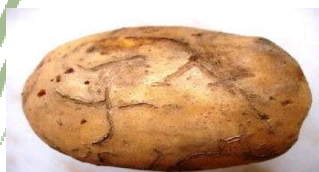
Ainda não se verificaram sintomas nos batatais da região. O tratamento contra esta praga deve ser feito se for detectada a sua presença no batatal.

Os insecticidas autorizados para este efeito são os seguintes:

-acetamiprida (EPIK SG, EPIK, GAZELLE SG, POLYSECT ULTRA SL);

-tiaclopride (CALYPSO, CALYPSO AL).

### EPITRIX



- Sintomas e estragos provocados no tubérculo e folha.

## VINHA

### MÍLDIO

As condições climáticas (trovoadas e aguaceiros), que se fazem sentir por toda a região, são favoráveis a novas infecções.

Aconselhamos o Sr. Agricultor a efectuar um tratamento contra este fungo, com um produto penetrante.

### OÍDIO

O estado do tempo dos últimos dias tem também sido favorável ao desenvolvimento desta doença, pelo que, deverá manter a sua vinha protegida, de acordo com o preconizado na circular anterior.

**(consultar lista anexa à Circular Nº 6)**

Nota:

-Informação sobre batata-semente-

### Afideos – (batata-semente)

Ainda não se fizeram capturas de *myzus persicae* nas armadilhas colocadas para o efeito, na zona de produção de batata-semente.

O responsável pela Estação de Avisos

Luís Sá